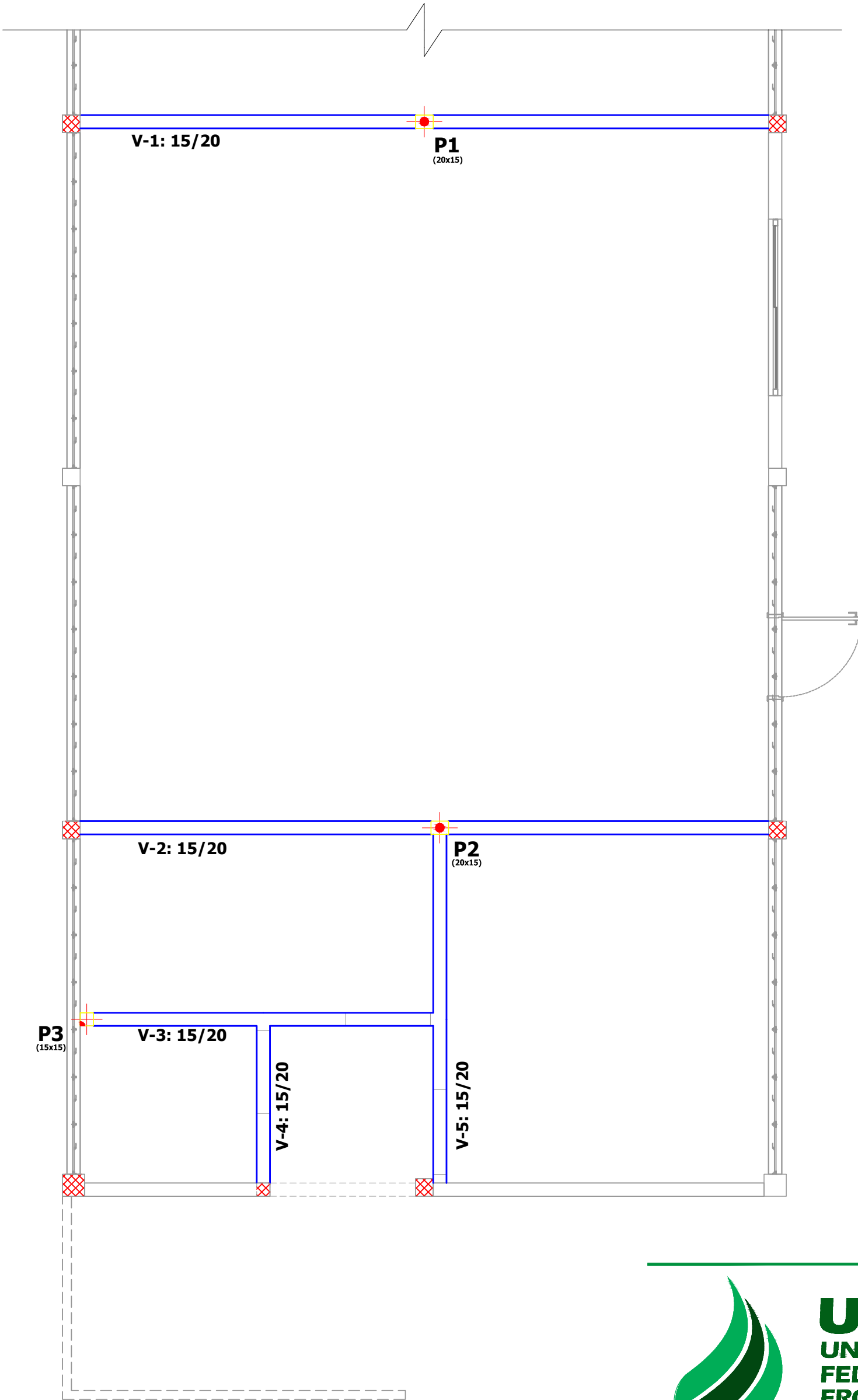


PLANTA DE FORMAS PAV. TÉRREO

Esc.: 1:50

LEGENDA

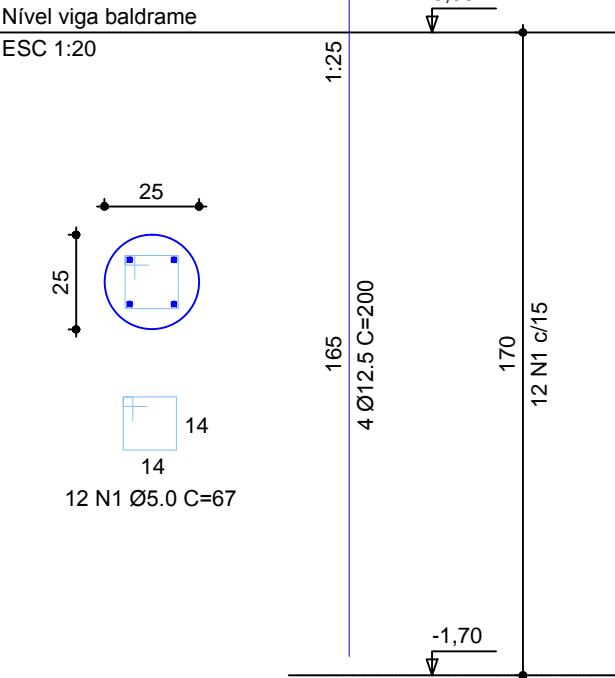
ENGASTE NA ESTRUTURA EXISTENTE



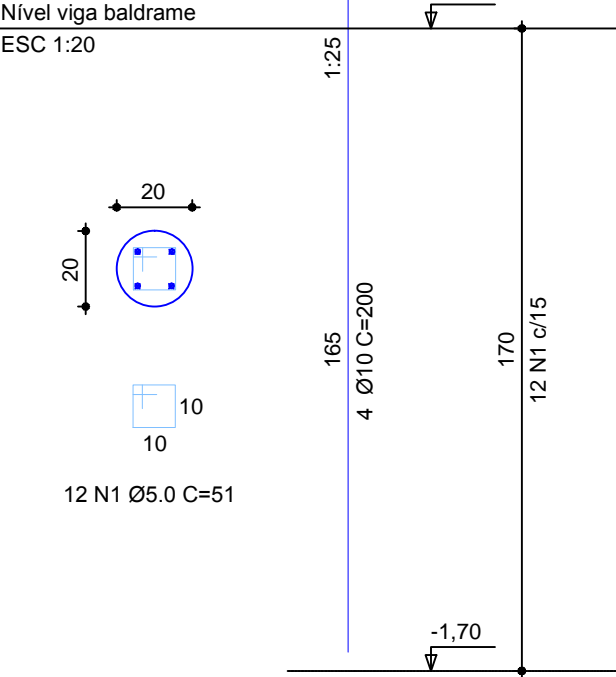
PLANTA DE FORMAS PAV. COBERTURA

Esc.: 1:50

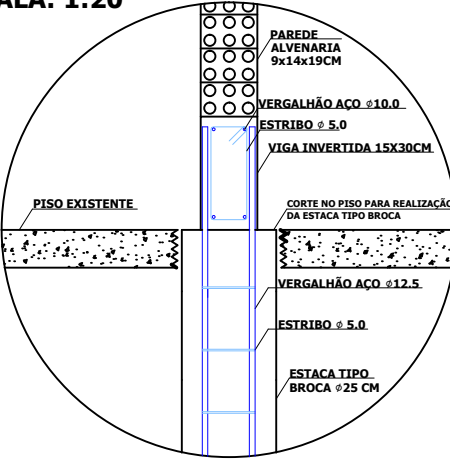
BROCAS



BROCAS



DETALHE 1
ESCALA: 1:20



UFFS
UNIVERSIDADE
FEDERAL DA
FRONTEIRA SUL

Secretaria Especial de Obras-SEO

EQUIPE TÉCNICA SECRETARIA ESPECIAL DE OBRAS:
SECRETÁRIO DE OBRAS: ENG. CIV. RODRIGO EMMER
DIRETOR DE PROJETOS: ENG. CIV. WELLINGTON TOSCHER
DIRETORIA DE OBRAS - SEO:
CHAPECO-SC: ENG. CIV. FABIO ALEX ZENARO
CERRO LARGO-RS: ENG. ELIOTR. ANTONIO TESTON
ERECIM-RS: ENG. CIV. FÁBIO CORRÊA GASPARETTO
LARANJEIRAS DO SUL-PR: ENG. CIV. FÁBIO CORRÊA GASPARETTO
REALIZAÇÃO: ENG. CIV. FÁBIO CORRÊA GASPARETTO

ENG. CIV. RODRIGO EMMER
CREA/SC 109826-8
RESPONSÁVEL SEO-UFFS

ENG. CIV. FÁBIO CORRÊA GASPARETTO
CREA/SC 087202-5
RESPONSÁVEL TÉCNICO

LOCAL:
PASSO FUNDO - RS

OBRA:
ANEXO I

PROJETO:
ESTRUTURAL

CONTEÚDO:
PLANTA DE FÓRMAS E FUNDAÇÃO

ENDEREÇO:
RUA CAPITÃO ARAÚJO, S/N, CENTRO

FASE:
PROJETO EXECUTIVO

REVISÃO Nº:
R00

DATA:
28/08/2018

DESENHADO POR:
FABIO

NOME DO ARQUIVO:
ANEXO_I_ESTRUTURAL_A_CORRIGIR.DWG

ESCALA:
INDICADA

TAMANHO FOLHA:
A2

Nº PRANCHA:

EST 01 / 03